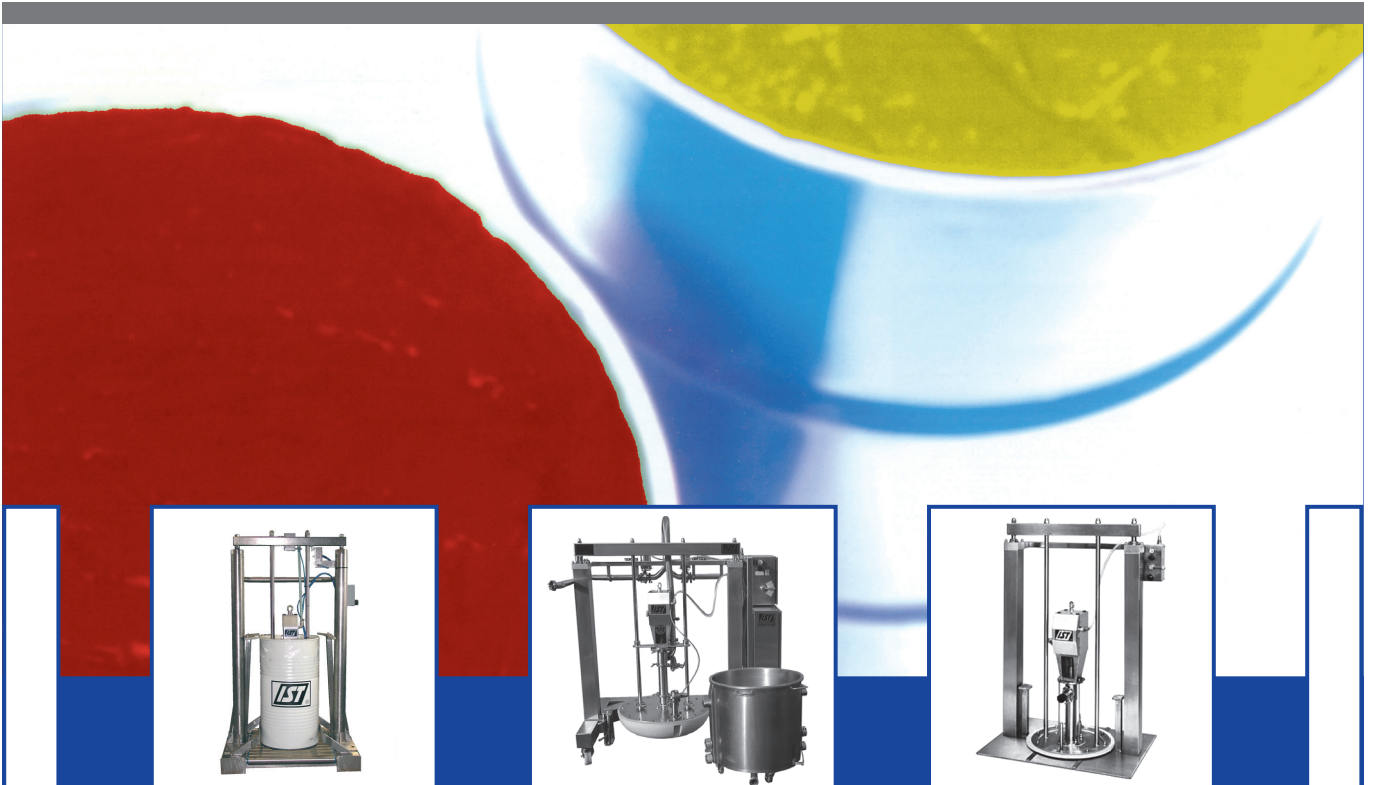




MADE TO PUMP®



Hygienepumpen und -systeme für Pasten und Cremes

Hygienic Pumps and Transfer Systems for Pastes and Creams

Honig . Maskara . Soßen . Lip Gloss . Fleischpaste . Paraffin . Vaseline . Butter
Marmelade . Tomatenpüree . Fruchtpasten . Zahnpasta . Wachs . Zinkpasten . Wollfett

*Honey . Mascara . Sauces . Lip Gloss . Meat Paste . Paraffin Wax . Vaseline . Butter
Jam . Tomato Paste . Fruit Paste . Tooth Paste . Wax . Zink Paste . Wool Fat*

www.ISTPumpen.com





Juicy Filler
pneumatisch
pneumatic



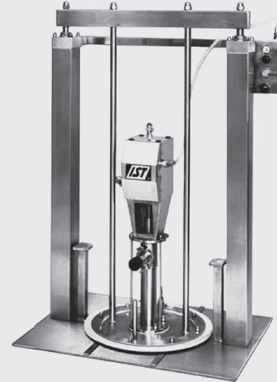
Juicy Filler
elektrisch
electrical



HP-2 120
30-120kg/L
7-32 US Gal



Halbautom.
System HPM
Semi automatic
system HPM



HP 200
200 L Fässer
55 Gal drums



HPH Euro Bin
Euro Bin Containers
System

VISKOSITÄTEN BIS 1,2 Mio. mPas VISCOSITIES UP TO 1.2 Mio. mPas

Hygienekolbenpumpen

Hygienic piston pumps - Sanitary, Hygienic Food and Pharma Pumps

| Artikelnr. Part No. | Beschreibung Description | Übersetzungsverh. Ratio | Pro Doppelhub Vol. per double stroke | Auslass Maß Outlet size |
|------------------------|-----------------------------|----------------------------|---|----------------------------|
| 4-700001HS | HYK 50.170 | 5:1 | 165 cm ³ / 5,6 fl oz | 1 ½" Tri-Clamp |
| 4-700002HS | HYK 100.170 | 10:1 | 165 cm ³ / 5,6 fl oz | 1 ½" Tri-Clamp |
| 4-700003HS | HYK 40.400 | 4:1 | 410 cm ³ / 13,7 fl oz | 2" Tri-Clamp |
| 4-700004HS | HYK 100.400 | 10:1 | 410 cm ³ / 13,7 fl oz | 2" Tri-Clamp |
| 4-700005HS | HYK 50.1050 | 5:1 | 1050 cm ³ / 35,2 fl oz | 2 ½" Tri-Clamp |
| 4-700006HS | HYK 30.1250 | 3:1 | 1250 cm ³ / 41,9 fl oz | 2 ½" Tri-Clamp |
| 4-700007HS | HYK 250.250 | 25:1 | 250 cm ³ / 8,4 fl oz | 1" BSP-P |
| 4-700008HS | HYK 160.620 | 16:1 | 620 cm ³ / 20,8 fl oz | 1 ½" BSP-P |
| 4-700009HS | HYK 70.1575 | 7:1 | 1575 cm ³ / 52,8 fl oz | 2" BSP-P |
| 4-700010HS | HYK 45.1875 | 4,5:1 | 1875 cm ³ / 62,8 fl oz | 2" BSP-P |

www.ISTPumpen.com

Kolbenpumpen *Sanitary Piston Pumps*



4:1 5:1 6:1 12:1

Kugelventil *Ball Valve*



3:1 10:1
5:1 16:1

Schöpfkolbenpumpen *Chop Check*



4,5:1 16:1
7,0:1 25:1



HP 2500X

Tonelli Behälter und Großbehälter 1000 L
Tonelli containers up to 265 US Gal



HP-HY

Membran-Pumpen-System
Diaphragm pump system



4 Faßsystem - 4 DRUM SYSTEM

Entleerung bis 1.000 L Tomatenmark
Emptying up to 265 US Gal Tomato pastes

VISKOSITÄTEN BIS 1,2 Mio. mPas VISCOSITIES UP TO 1.2 Mio. mPas

Rammpressen Hygiene und Pharma, Edelstahl poliert ohne Pumpe

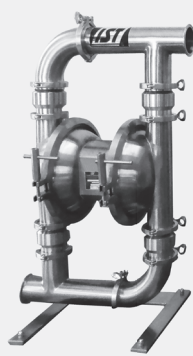
Sanitary, Hygienic and Pharma Systems, stainless steel polished without pumps available

| Artikelnr. Part No. | Beschreibung Description | Erklärung Explanation |
|------------------------|--|---|
| 4-700011HS | HP-L 120 | Einsäulen-Lift Edelstahl bis 120 kg <i>Single post Lift up to 32 US Gal</i> |
| 4-700012HS | HP-L 200 | Einsäulen-Lift Edelstahl bis 200 kg <i>Single post Lift up to 55 US Gal</i> |
| 4-700013HS | HP-M | Zwei-Säulenrammpresse mit Folgeplatte V4A - 60 kg Faß, Silicon <i>Two post Ram StSt follower plate - 16 US Gal Silicon</i> |
| 4-700014HS | HP 200 | Zwei-Säulenrammpresse (P800) <i>Two post Ram for 55 US Gal</i> |
| 4-700015HS | HP 200-2500 X | Zwei-Säulenrammpresse (P250) für große Behälter 1000 L auf Anfrage <i>Two post Ram for big containers up to 265 US Gal on demand</i> |
| 4-700016HS | HPH Euro Bin | Zwei-Säulenrammpresse für Eurobins incl. Feststeller und Führung <i>Two post Ram for Eurobins incl. fixation and rail</i> |
| 4-700017HS | HP 4.200 StSt | Schwenkarmsystem für 4 x 200 L Fässer <i>Swivel arm system for 4 x 55 US Gal drums</i> |
| 4-700018HS | HP 4.2500.SAS StSt | Schwenkarm für 1000 L Behälter <i>Swivel arm system for 265 US Gal containers</i> |
| 4-700019HS | HP HY 50/75/100 Kugel <i>HP HY 50/75/100 Ball Valve</i> | Zwei-Säulen Rammpresse mit Druckluftmembranpumpe BIBER <i>Two post Ram for BIBER Diaphragm Pumps with ball valves</i> |
| 4-700020HS | HP HY 75/100 Klappenventil <i>HP HY 75/100 Flap Valve</i> | Zwei-Säulen Druckluftmembranpumpe BIBER Klappenventil <i>Two post Ram for BIBER Diaphragm Pumps with flap valves</i> |

Hygienepumpen - Sanitary Pumps



BIBER HY 50
Kugel und Klappen
Ball and Flap Valves



BIBER HY 75
Kugel und Klappen
Ball and Flap Valves

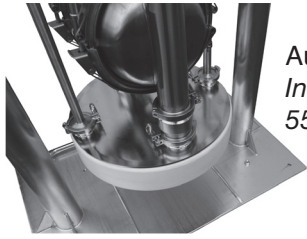


BIBER HY 100
Kugel und Klappen
Ball and Flap Valves



**BIBER Chicken Pump
HY 75**

Spezialanfertigungen und Zubehör Special Products & Accessories



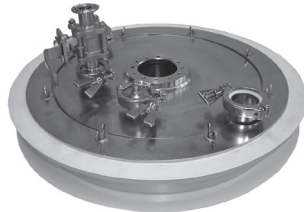
Aufblasbarer Wischring
Inflatable Wipers
55 US Gal



200 L Rund
55 US Gal Round



Beheizt 200 L
Heated electric and jacketed



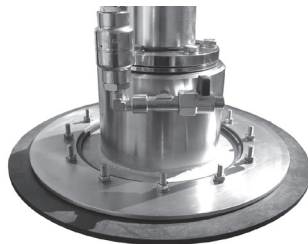
Pharma Doppelwischring
Pharmaceutical Double
Wiper 55 US Gal



Tonelli Behälter
Tonelli Containers



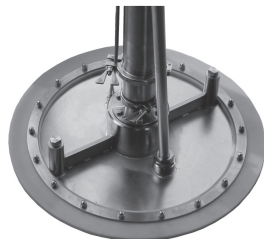
Tomatenmark bis 1000 L
Pastes and Purees up to
265 US Gal



25/30-50kg
7 - 32 US Gal



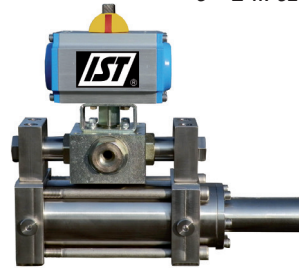
Eurobin



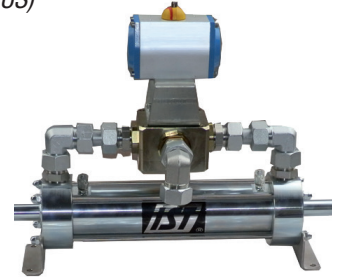
300 - 1000 L Behälter
65 US Gal - 265 US Gal



0 ml - 50 ml
0 - 2 fl. oz. (US)



50 ml - 300 ml
2 - 15 fl. oz. (US)



50 ml - 3000 ml
2 - 105 fl. oz. (US)

Dosierzylinder und Ventile

In Verbindung mit einer IST Hygienepumpe kann das Dosiervolumen einer Flüssigkeit oder eines viskosen Produktes vorbestimmt werden. Das Zylindersystem wird aus Werkzeugstahl oder Edelstahl 316L hergestellt und mit manueller oder pneumatischer Verstellung geliefert. Die einstellbare Abgabemenge reicht von 0 L bis 3 Liter. Die Genauigkeit beträgt $\pm 1\%$. Kontinuierliches Abfüllen mit unserem Dosierventil.

Dosing Cylinders and Valves

Used in conjunction with an IST Piston Pump/Pressure Priming System these Measuring Cylinders will dispense a predetermined volume of liquid or viscous product. They are constructed of either carbon steel or 316 stainless steel and are available with either manual or pneumatic actuation and fixed or adjustable outputs from about 0 up to 105 fl. oz. Accuracy is normally better than $\pm 1\%$. Continuous filling with our Fillingvalves.



Hygiene Design
Membrane
Hygienic Design
Diaphragm



Pumpen und Dosiertechnik GmbH

ENSELSKAMP 3-5 • D-51674 WIEHL • GERMANY
Telefon.: +49 (0) 22 61/701 43 0 • Telefax: +49 (0) 22 61/701 43 11
Web: www.ISTPumpen.com • e-Mail: info@ISTPumpen.com